

Legenda:

LINIE ROZGRANICZAJĄCE, GRANICE PASA DROGOWEGO:

- Granica DŚU
- Projektowana granica podziału nieruchomości
- Projektowana granica podziału nieruchomości innej drogi publicznej
- Linia rozgraniczająca teren (linia jest tożsama z granicą działki)
- Granica obszaru objętego nieodpłatnym zajęciem terenu lini kolejowych i terenu pokrytego wodami płynącymi
- Granica terenu objętego wnioskiem o zezwolenie na realizację inwestycji drogowej (ZRID)
- Zakres mapy do celów projektowych
- Numery działek nie dzielonych/numery działek dzielonych
- Numery działek po podziale

BRANŻA DROGOWA:

- Osie dróg
- Krawędzie jezdni
- Krawężnik betonowy
- Obrzeże betonowe
- Pasy ruchu
- Krawędź pobocza
- Skarpy 1:1,5
- Skarpy 1:2,5
- Skarpy 1:3
- Skarpy 1:5
- Skarpy umocnione 1:1
- Rów trapezowy/optyczny nieszczelny
- Rów trapezowy/optyczny szczelny
- Proj. zbiornik kompensacyjny
- Proj. zbiornik retencyjny
- Proj. wał ziemny

- Projektowane przepusty
- Schody skarpowe
- Projektowana wpust deszczowy
- Ściek przykrawędziowy
- Ściek podchodnikowy
- Ściek skarpowy
- Ściek korytkowy
- Drenaż
- Ogrodzenie drogi h=2,5m
- Ogrodzenie drogi h=1,2m
- Ogrodzenie naprowadzające
- Ekran akustyczny
- Ekran przeciwośnieniony

- Miejsca postojowe na MDP
- Nawierzchnia z kruszywa przy przejściach dla zwierząt
- Nawierzchnia utwardzenia terenu / naw. utwardzenia terenu z kruszywa w rejonie przejść dla zwierząt
- Nawierzchnia z SMA
- Nawierzchnia z BA
- Nawierzchnia ciągów pieszych
- Nawierzchnia ciągów pieszo - rowerowych
- Nawierzchnia z betonu cementowego
- Nawierzchnia z płyt betonowych
- Makroniwelacja terenu

- Bariera mostowa H2W3
- Bariera N1W3A
- Bariera H1W2A
- Bariera H2W3A
- Bariera H2W3A V13
- Bariera N2W2A
- Bariera N2W3A
- Bariera H2W2A
- Bariera H2W2A V15
- Bariera H2W5A V16
- Bariera H2W1B V11 - betonowa
- Bariera H2W5A dwustronna
- Bariera H2W4A dwustronna
- Bariera H1W5A dwustronna
- Bariera H1W5A dwustronna rozbierna
- Bariera z pochwytem N2W2A
- Poduszki zderzeniowe
- Wygradzenie chodnika

BRANŻA SANITARNA – ODWODNIENIE DROGI:

- Proj. kanalizacja deszczowa grawitacyjna
- Proj. przebudowa kanalizacji deszczowej
- Proj. kanalizacja deszczowa tłoczna
- Proj. pompownia
- Proj. rura ochronna
- Likwidacja istn. kanalizacji deszczowej
- Proj. studnia rewizyjna na kan. tłocznej
- Proj. studnie na kanalizacji deszczowej
- Proj. studnia wpadowa jednostronna, dwustronna
- Proj. studnia z regulatorem przepływu
- Proj. wylot
- Proj. zastawka na rowie drogowym
- Proj. zastawka na przelewie awaryjnym

BRANŻA INŻYNIERYJNA:

- Proj. obiekt inżynierski

BRANŻA ELEKTROENERGETYCZNA SIĘĆ nN i SN:

- Proj. linia kablowa nN
- Proj. linia kablowa SN
- Proj. mufa kablowa
- Proj. rura ostonowa
- Proj. linia SN
- Proj. linia rozdzielcza nN
- Proj. stacja transformatorowa nastupowa
- Proj. złącze ZK
- Proj. rozbiórka istn. sieci i urządzeń
- Proj. panel fotowoltaiczny
- Proj. bednaka FeZn

BRANŻA ELEKTROENERGETYCZNA OŚWIETLENIE:

- Proj. punkt oświetleniowy własn. GDDKIA przeznaczony na trasę główną drogi ekspresowej oraz obwodnicę
- Proj. punkt oświetleniowy własn. GDDKIA przeznaczony na tęcznicę
- Proj. punkt oświetleniowy pod wiaduktem
- Proj. punkt oświetleniowy pod wiaduktem podwieszony do obiektu mostowego
- Proj. punkt oświetleniowy przeznaczony na ścieżkę pieszo rowerową
- Proj. punkt oświetleniowy dedykowany (przejścia dla pieszych)
- Proj. linia kablowa nN oświetlenia własn. GDDKIA
- Proj. linia kablowa nN
- Proj. rura ochronna RHDPE
- Proj. szafa oświetleniowa/złącze kablowe

BRANŻA TELETECHNICZNA – INFRASTRUKTURA TELEKOMUNIKACYJNA:

- Proj. rurociąg kablowy
- Proj. kabel ziemny
- Proj. kanalizacja kablowa
- Proj. rury ochronne
- Linie kablowe do likwidacji

BRANŻA WOD/KAN/GAZ:

- Proj. sieć wodociągowa
- Proj. rura ochronna
- Likw. sieć wodociągowa
- Proj. hydrant
- Proj. sieć kanalizacji sanitarnej
- Likw. sieć kanalizacji sanitarnej

- Proj. gazociąg W/C
- Proj. gazociąg N/C i Ś/C
- Proj. rura ostonowa
- Likw. gazociąg
- Strefa kontrolowana gazociągu
- Proj. zespół zaporowo-upustowy (ZZU)
- Proj. zasuwa odcinająca

BRANŻA MELIORACYJNA:

- Oś cieku/rowu
- Nazwa cieku/rowu
- Proj. koryta cieku/rowu
- Proj. koryta cieku/rowu o nachyleniu 1:2,5
- Proj. zasypianie istn. koryta cieku/rowu
- Likwidacja istn. przepustu
- Istn. zarurowanie melioracyjne
- Nazwa ist. zarurowania melioracyjnego
- Kierunek przepływu
- Likwidacja istn. zarurowania melioracyjnego
- Proj. zarurowanie melioracyjne
- Nazwa proj. zarurowania melioracyjnego

BRANŻA SYSTEM ZARZĄDZANIA RUCHEM

- Bramownica tablicy znaków zmiennej treści
- Tablica pryzmatyczna/dozór wizyjny

BRANŻA ELEKTROENERGETYCZNA – ZASILANIE:

- Proj. linia kablowa nN
- Proj. złącza kablowe
- Proj. szafka sterownicza
- Proj. rura ochronna HDPE
- Proj. stup oświetleniowy

BRANŻA TELETECHNICZNA – KANAŁ TECHNOLOGICZNY:

- Projektowana studnia kablowa SK-1
- Projektowana studnia kablowa SKR-1
- Projektowana studnia kablowa SKR-2
- Projektowana kanalizacja kablowa KTU
- Projektowana kanalizacja kablowa KTP
- Projektowany przepust rezerwowy

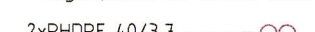
Profil projektowanego kanału technologicznego ulicznego KTU:



Profil projektowanego kanału technologicznego przepustowego KTP:



Odgązlenie od kanału technologicznego



ZIELEŃ OZDOBNA TOWARZYSZĄCA WĘZŁOM DROGOWYM

- PROJ. drzewa iglaste (formy natural.)/ liściaste (formy pienne)
- Krzewy nasadz grupowe, niskie wys. 1-2 m
- Krzewy wysokie, wys. 2-4 m
- Trawniki łąkowe

ZIELEŃ OSŁONOWO-NAPROWADZAJĄCA NA PRZEJŚCIACH DLA ZWIERZĄT

- Proj. drzewa (formy natural.)
- Krzewy (2-rzędowe) wys. 1-3 m
- Krzewy wysokie wys. 2-4 m
- Krzewinki projektowane wys. 0,3-0,6 m

ZIELEŃ DOGĘSZCZAJĄCA NA SKRAJU LASÓW

- Proj. drzewa (formy natural.)
- Krzewy (pojed., 1-rzędowe) wys. 1-2 m

ELEMENY UZUPEŁNIAJĄCE PRZEJŚCIA DLA ZWIERZĄT

- Pnie, gałęzie, karpiny
- Głazy
- Lizawka solna

ZIELEŃ UZUPEŁNIAJĄCA/ IZOLACYJNA

- Projektowane drzewa iglaste (formy natural.)/ LIŚCIASTE (formy pienne)
- Krzewy (2-rzędowe) wys. 1-3 m

ZIELEŃ INWENTARYZACJA

- Drzewa istniejące zinwentaryzowane
- Drzewa do usunięcia
- Drzewa do zabezpieczenia
- Krzewy istniejące zinwentaryzowane
- Krzewy do usunięcia/zabezpieczenia
- Zadrzewienie istniejące zinwentaryzowane
- Zadrzewienie do usunięcia/zabezpieczenia
- Wygradzenia zabezpieczające drzewa i krzewy
- Zinwentaryzowane chronione gatunki porostów

BRANŻA ELEKTROENERGETYCZNA SIĘĆ WN i NN:

- Proj. stupa linii napowietrznej
- Istn. stupa linii napowietrznej
- Proj. przewody fazowe
- Istn. przewody fazowe
- Oś linii napowietrznej
- Demontaże

BRANŻA ROZBIÓRKA OBIEKTÓW KUBATUROWYCH:

- Objekty przeznaczone do rozbiórki
- Obszar ochrony ujęcia wód powierzchniowych
- Makroniwelacja terenu

POMORSKI URZĄD WOJEWÓDZKI  
w GDAŃSKU  
WYDZIAŁ INFRASTRUKTURY  
ul. Okopowa 21/27  
80-810 Gdańsk

Załącznik nr 3  
do decyzji o zezwoleniu na realizację  
nr 6 ZTD.2023.1/MKH  
z dnia 28.03.2023r.

Z up. WOJEWODY POMORSKIEGO  
Janusz Wolniński  
Z-C.A. DYREKTORA  
Wydział Infrastruktury  
REWIZJA 00

<p>GENERALNY DYREKTOR DRÓG KRAJOWYCH I AUTOSTRAD</p> <p>GENERALNA DYREKCJA ODZIAŁ W GDAŃSKU ODZIAŁ W GDAŃSKU ul. Subławska 5 80-354 Gdańsk</p>	
<p>MIRBUD S.A. ul. Unii Europejskiej 18 96-100 Skierzwice</p> <p>KOBYLARNIA S.A. ul. Zakole 1, Kobylarnia 86-001 Brozów</p>	<p>MOSTY KATOWICE Sp. z o.o. ul. Rejna 32 40-555 Katowice</p>
<p>Nazwa obiektu: Budowa Obwodnicy Metropolii Trójmiejskiej z podziałem na 2 części: Część nr 2: Budowa Obwodnicy Metropolii Trójmiejskiej; Zadanie 2: Węzeł Żukowo (z węzłem) – Węzeł Gdańsk Południe (z węzłem) Odcinek A (km od 17+606,73 do km 30+874,08)</p>	
<p>Nr zadania: 402101306_2404</p>	
<p>Stadium: PROJEKT BUDOWLANY</p>	
<p>Arteria: PROJEKT ZAGOSPODAROWANIA TERENU</p>	
<p>Obiekt: OBYWODNICA METROPOLII TRÓJMIEJSKIEJ</p>	
<p>Typ projektu: LEGENDA</p>	
<p>GŁÓWNY PROJEKTANT: MGR INŻ. CZESŁAW POLEDNIK UPRAWNIENIA BUDOWLANE DO PROJEKTOWANIA I KIEROWANIA PRACAMI BUDOWLANymi BEZ OGRANICZEŃ W SPECJALNOŚCI KONSTRUKCJO-BUDOWLANEJ NR EMD. 144/97</p>	<p>PROJEKTANT: INŻ. MICHAŁ HOZOWSKI UPRAWNIENIA BUDOWLANE DO PROJEKTOWANIA I KIEROWANIA PRACAMI BUDOWLANymi BEZ OGRANICZEŃ W SPECJALNOŚCI DROGOWEJ NR EMD. SLK/0810/P000/05</p>
<p>PROJEKTANT: INŻ. PAMEL TELICKI UPRAWNIENIA BUDOWLANE DO PROJEKTOWANIA I KIEROWANIA PRACAMI BUDOWLANymi BEZ OGRANICZEŃ W SPECJALNOŚCI DROGOWEJ NR EMD. SLK/2037/P000/06</p>	<p>SPRAWDZAJĄCY: INŻ. JAN STANIEWICZ UPRAWNIENIA BUDOWLANE DO PROJEKTOWANIA I KIEROWANIA PRACAMI BUDOWLANymi BEZ OGRANICZEŃ W SPECJALNOŚCI DROGOWEJ NR EMD. SLK/0160/P000/13</p>
<p>Wartość: PZT 02.00A</p>	
<p>Data: luty 2022</p>	